

Kinder in Nepal: Arbeiten statt lernen?

Für Kinder in Nepal ist es nicht selbstverständlich, zur Schule zu gehen. Millionen Kinder können sich den Schulbesuch ganz einfach nicht leisten. Häufig gehen die Kinder in diesen Familien arbeiten und tragen mit ihrem kleinen Einkommen dazu bei, über die Runden zu kommen.

Ein Teufelskreis für die Kinder - denn ohne schulische Bildung haben sie in dem armen Land Nepal keine Chance auf eine gut bezahlte Arbeit und damit auf eine bessere Zukunft im eigenen Land.



Help4Nepal e.V. hilft mit dem Bau einer Unterkunft!



Gerade im Himalaya können viele Kinder auch deshalb nicht zur Schule gehen, weil sie in Gebieten zu Hause sind, die noch immer nur zu Fuß zu erreichen sind.

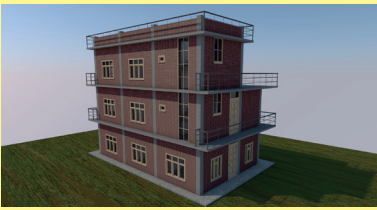
Unser Projekt wird es ermöglichen, dass auch Kinder aus besonders abgelegenen Teilen der zersiedelten Landgemeinde Samundratar die Schule besuchen, in der Schülerherberge übernachten, lernen und sich verpflegen können.

Projekt: Bau einer Schülerherberge

Das Village Development Committee (VDC) hat beschlossen, dass auf dem Gelände der zerfallenen ehemaligen Grundschule die Unterkunft für ca. 50 Kinder aller drei Klassenstufen gebaut werden kann.



Bauplatz: Alte Grundschule



Entwurf Schülerherberge

Das Konzept sieht vor, dass sich die SchülerInnen in Gruppen von drei - je eine(r) aus jeder Klassenstufe - organisieren und sich selbst versorgen. Entsprechend sind die Zimmer für je drei Bewohner konzipiert. Ein gemeinsamer Aufenthaltsbereich ist vorgesehen. Der Sanitärbereich wird für Mädchen und Jungen getrennt ausgeführt, was in Nepal noch immer nicht allgemein üblich ist.

In Zusammenarbeit mit der Fakultät für Architektur und Bauwesen der Hochschule Karlsruhe - Technik und Wirtschaft und unter Einbeziehung lokaler Handwerker und Helfer wird die Schülerherberge im typischen regionalen Baustil errichtet werden. Mit den Erfahrungen der Hochschule und deren Studierenden aus dem Schulbau in Japhe/Nepal 2014 wird unter Beachtung der lokalen Bauweise eine erdbebensichere Ausführung angestrebt, da auch die Landgemeinde Samundratar, die am Rande des Langtang-Nationalparkes im District Nuwakot liegt, immer wieder von Erdbeben erschüttert wird - zuletzt im April 2015.



- **Die geschätzten Baukosten werden ca. 30.000,- € betragen**
- **Mit Ihrer Unterstützung kann dieses Projekt "Schülerherberge" realisiert und Kindern eine Zukunftsperspektive ermöglicht werden**
- **Jede Spende ist im wahrsten Sinne ein Baustein zum Weg aus der Armut durch Bildung**



Thomas Kappenberger
1. Vorsitzender
Help4Nepal e.V.



Hochschule Karlsruhe
Technik und Wirtschaft
UNIVERSITY OF APPLIED SCIENCES



Prof. Dr.-Ing. Dr. h.c. Erwin Schwing
Hochschule Karlsruhe
Technik und Wirtschaft