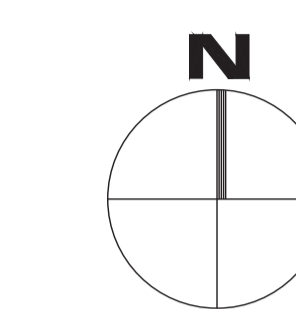


Bebauungsplan

Gewerbegebiet Gottesauer Feld



Entwurf

Maßstab: 1 : 1000

Karlsruhe, 22. April 2015
Stadtplanungsamt

Karmann-Boerms

Fassung vom: 02.02.2014

Aufstellungsbeschluss gemäß § 2
Abs. 1 BauGB am 23.01.2014

Billigung des Entwurfs durch den
Gemeinderat und
Aufstellungsbeschluss gemäß § 3
Abs. 2 BauGB, § 74 Abs. 7 LBO am 23.01.2014

Öffentliche Auslegung des
Bebauungsplans gemäß § 3 Abs. 2
BauGB, § 74 Abs. 7 LBO vom bis

Satzungsbeschluss gemäß § 10
Abs. 1 BauGB am

Der Bebauungsplan und die örtlichen Bauvorschriften sind unter Beachtung
des vorstehenden Verfahrens als Satzung beschlossen worden.
Sie werden hiermit ausfertigt.

Karlsruhe,

Dr. Frank Mentrup
Oberbürgermeister

In Kraft getreten (§ 10 Abs. 3 Satz
4 BauGB, § 74 Abs. 7 LBO) mit der
Bekanntmachung am

Beim Stadtplanungsamt zu
jedermanns Einsicht bereitgehalten
(§ 10 Abs. 3 Satz 2 BauGB) ab

ZEICHENERKLÄRUNG

1. Planungsrechtliche Festsetzungen nach BauGB

- WA Allgemeines Wohngebiet
- GE Gewerbegebiet
- GEE Eingeschränktes Gewerbegebiet
- 0,4 GRZ: Grundflächenzahl
- 8,00m Wandhöhe in Metern als Höchstmaß
- 10,00m-15,00m Wandhöhe in Metern als Mindest- und Höchstmaß
- a Abweichende Bauweise

- Baugrenze
- Straßenbegrenzungslinie
- G Verkehrsfläche, Gehweg *
- G+R Verkehrsfläche, Geh- und Radweg *
- S Verkehrsfläche, Straße *
- SG Verkehrsfläche, Verkehrsgrün *
- P Verkehrsfläche, Öffentliche Parkierung *

(* Die Aufteilung der Verkehrsfläche ist unverbindlich und dient nur der Information)

- Entwässerungsmulde
- N Nebenanlagen
- St Stellplätze
- Ga Garagen
- TGa Tiefgaragen
- F Fahrradstellplatz
- Ö Öffentliche Grünfläche
- Zu pflanzende Bäume
- Zu erhaltende Bäume
- Zu pflanzende Sträucher/Gehölze
- Zu erhaltende Sträucher/Gehölze

Maßnahmen zum Schutz, zur Pflege und zur Entwicklung von Natur
und Landschaft; Ausgleichsmaßnahmen

Maßnahmen zum Schutz, zur Pflege und zur Entwicklung von Natur
und Landschaft; Ausgleichsmaßnahmen und vorgezogene
CEF-Maßnahmen

- Ein- und Ausfahrt
- Ein- und Ausfahrtsbereich
- Bereich ohne Ein- und Ausfahrt, ausgenommen Feuerwehr und
Rettungsdienste
- Mit Fahr- und Leitungsrecht belastete Fläche
zugunsten der Ver- und Entsorgungsträger
- Grenze des räumlichen Geltungsbereiches

2. Örtliche Bauvorschriften nach LBO

SD 30°-35° Satteldach, 30°-35° Dachneigung

FD 0°-8° Flachdach, 0°-8° Dachneigung

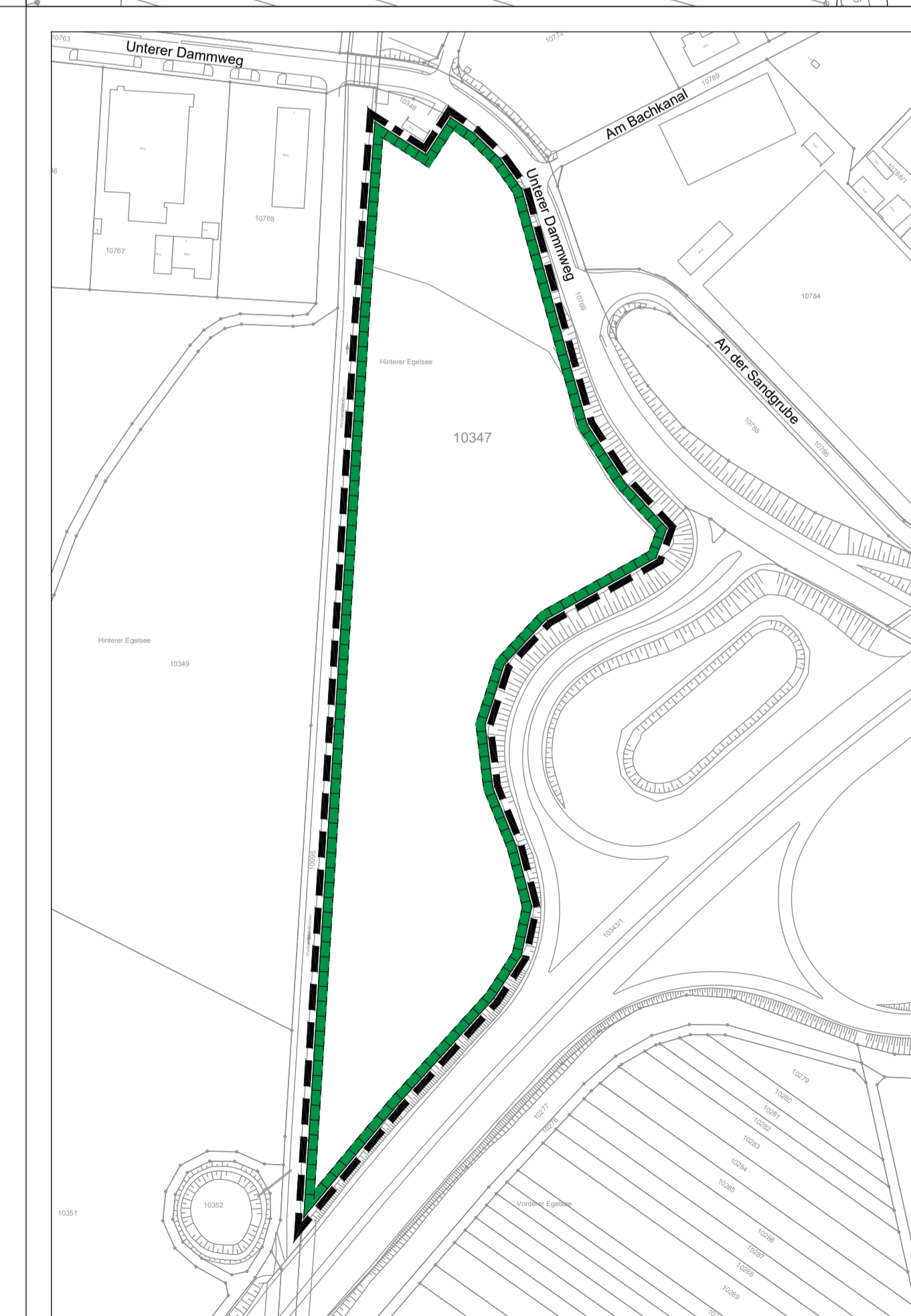
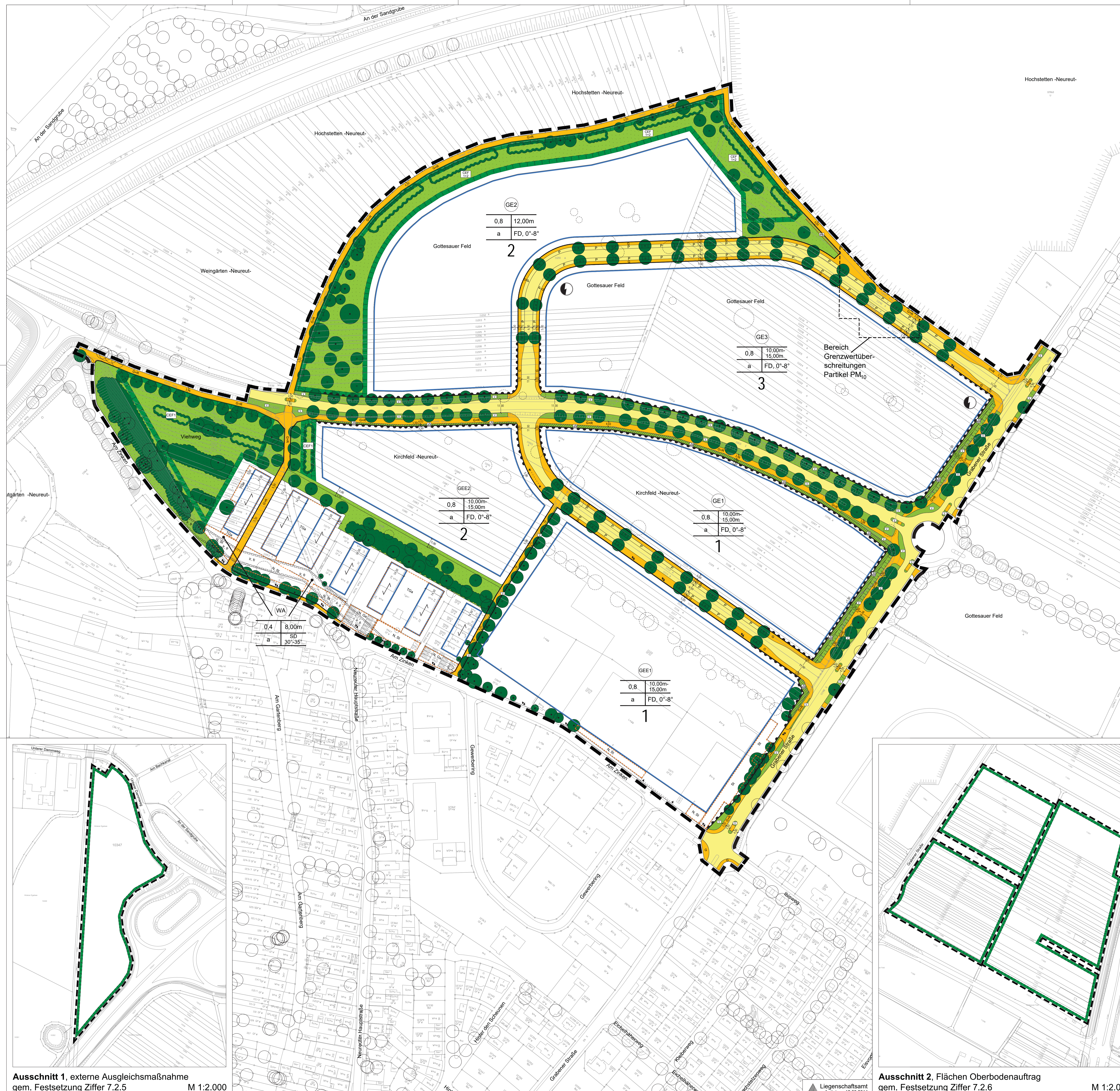
Firststrichung

3. Sonstige Planzeichen

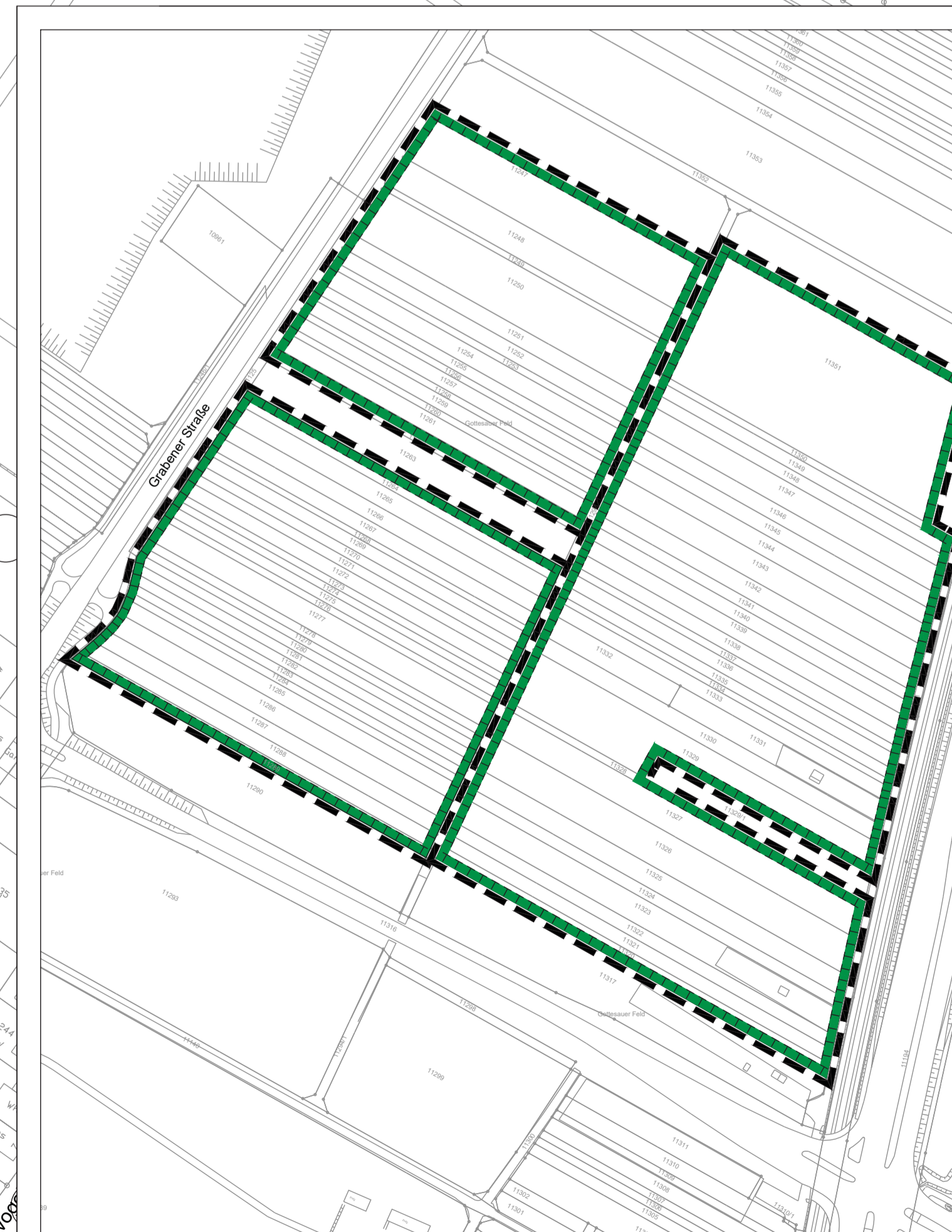
- Bäume bestehend
- Bäume entfallend
- Versorgungsanlagen: Elektrizität
- Bereich Grenzwertüberschreitungen Partikel PM₁₀

NUTZUNGSSCHABLONEN

Baugebiet	
Grundflächenzahl	Wandhöhe
Bauweise	Dachform, Dachneigung



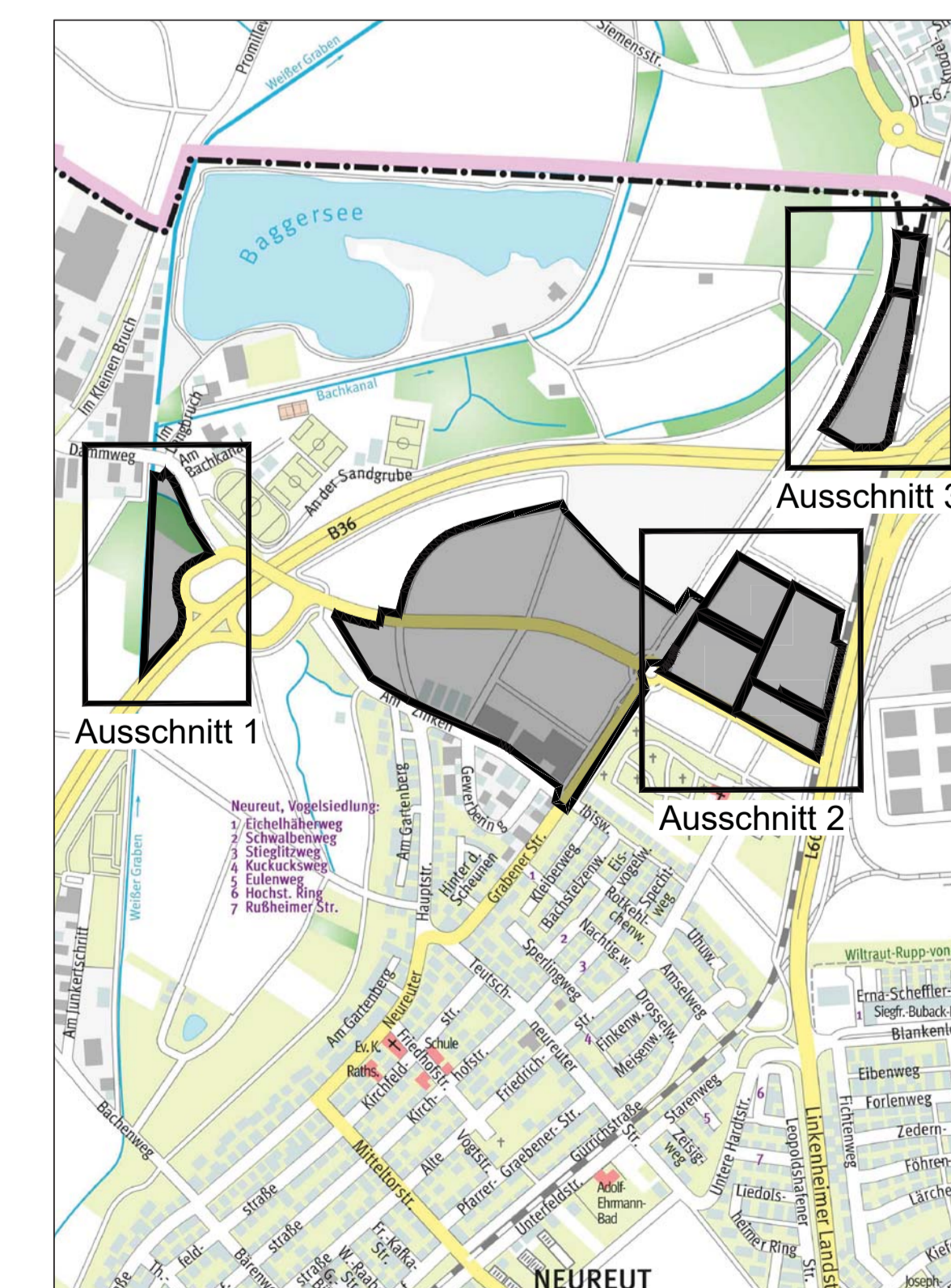
Ausschnitt 1, externe Ausgleichsmaßnahme
gem. Festsetzung Ziffer 7.2.5 M 1:2.000



Ausschnitt 2, Flächen Oberbodenauftrag
gem. Festsetzung Ziffer 7.2.6 M 1:2.000



Ausschnitt 3, Flächen Oberbodenauftrag
gem. Festsetzung Ziffer 7.2.6 M 1:2.000



Übersicht, M 1:12.500