

## Asya kaplan sivrisineğinin ayırt edici özellikleri

Gümüş-beyaz renkte pulları dikkat çekmektedir. Bunlar başının ortasından geçerek boyun (Scutum) ve kanat bölgesine ulaşmaktadır.

Bunların dışındaki yerleri siyahtır.

Arka bacaklarının son beş bükümü (Tarsus) beyaz çember şeklinde pulla çevrilidir. Sonuncusu ise tamamen beyazdır.

İğne ile dokunaçlar (Palper) sivrisineğin ağız bölgesindeki araçlarıdır. Asya Kaplan Sivrisineğinde bunların uçları beyazdır.

**Büyüklüğü**  
*Aedes albopictus* madeni paradan küçüktür!



Daha fazla bilgi için:  
[www.kabsev.de/albopictus](http://www.kabsev.de/albopictus)



Asya Kaplan Sivrisineği mi bildireceksiniz?  
[tigermuecke@kabsev.de](mailto:tigermuecke@kabsev.de)

Lütfen e-postanıza sineğin fotoğrafını ekleyin.



Lütfen başka haşarat göndermeyin!



İletişim „Kaplan Sivrisineği“ ekibi:

Artur Jöst  
[artur.joest@kabs-gfs.de](mailto:artur.joest@kabs-gfs.de)



Gönderen:

Kommunale Aktionsgemeinschaft zur Bekämpfung der Schnakenplage e.V. (KABS)  
Georg-Peter-Süß-Str. 3  
67346 Speyer  
[www.kabsev.de](http://www.kabsev.de)

Yer: mart 2024

Fotoğraflar: Nicolas Henon, Björn Pluskota,  
Artur Jöst, Suzann Ohl, Roland Netsch



**Asya Kaplan Sivrisineği**  
(*Aedes albopictus*)

**Tanımak**

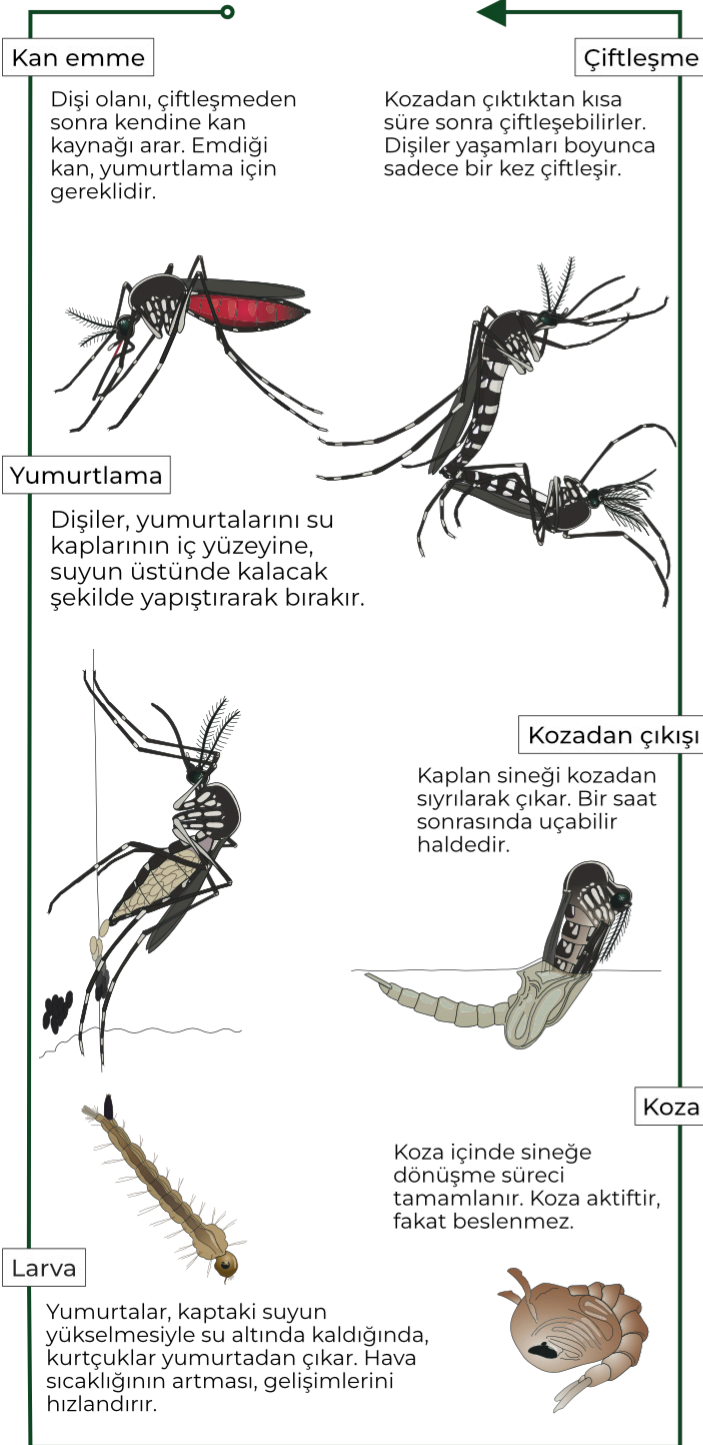
**Bilmek**

**Ticaret yapmak**

**Bildirmek**



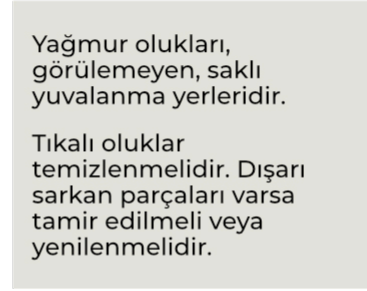
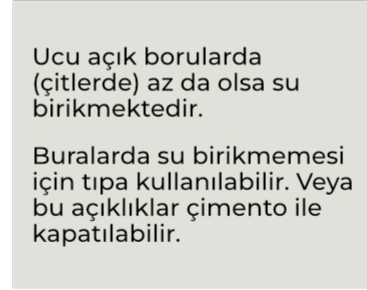
## Kaplan Sivrisineğinin Yaşam döngüsü



## Kaplan Sineğinin Yumurtlama Alanları

Kaplan sineği, yumurtlama için açık alanlarda veya bahçelerdeki her su birikintisini kullanır. Önlem olarak bu tür olası yuvalama yerleri temizlenmeli, örtülmeli veya bu tür yerlerin oluşması engellenmelidir.

Bunlar dışındaki olası yumurtlama alanlarının listesi KABS'ın web sayfasında mevcuttur. [www.kabsev.de/albopictus](http://www.kabsev.de/albopictus)



## Asya Kaplan Sineği

- Hastalık yayan en önemli sivri sinektir
- Güney Asya kökenlidir
- İnsana uyumludur
- Şimdiye dek Avrupa'nın 27 ülkesine yayılmıştır
- Gündüzleri aktiftir ve büyük rahatsızlık vermektedir
- Yabancı virüsleri (örn.: Chikungunya) bulaştırması düşük olasılıklıdır

### KABS Hangi Önlemleri Alıyor?

**Gözlemlene ve Durum Analizi:** KABS, işbirliği yaptığı bölgelerde bir izleme ağı oluşturmuş ve yumurtlama durumlarını gözlemlemektedir. Azaltma çalışmaları kapsamında ayrıca çeşitli sivrisinek tuzakları kurulmakta ve kontrolü yapılmaktadır.

**Bilgilendirme:** KABS, „Asya Kaplan Sivrisineği“ konusunda web sayfaları, resmi ilanlar veya yazılı bildirimler gibi çeşitli kanallar yoluyla bilgilendirme yapmaktadır.

**Mücadele:** KABS, yayılmanın yoğun olduğu bölgelerde B.t.i biyolojik etken maddesini kullanarak, olası tüm yumurtlama alanlarını ilaçlamaktadır. Bu işlem için mülk sahiplerinin izni gereklidir.

**Destek ve İşbirliği:** KABS, bazı önlemlerin uygulanabilmesi için bölge halkı ve sorumlu kurumlar ile işbirliği halinde çalışmaktadır.

### Vatandaşların yapabilecekleri nelerdir?

**Bildirmek:** Vatandaşlar erken tespit ve yeni yuvalanmaların önlenmesi için, dikkatlerini çeken sivri sinekleri KABS'a bildirebilir ve bir örneğini gönderebilir.

**Yumurtlama alanlarının oluşumunu engellemek:** Balkonda, avluda veya bahçede su birikintileri temizlenmeli, boşaltılmalı, üzeri kapatılmalı veya oluşması tamamen engellenmelidir. Asya Kaplan Sivrisineği, uygun yumurtlama alanlarını (büyük çoğunluğu insanlarca oluşturulan) bulamadığı yerde yerleşmemektedir.